

MUNIBE (Antropologia-Arkeologia)	15 eranskina Suplemento nº 15	DONOSTIA SAN SEBASTIAN	2002	ISSN 132-2217
-----------------------------------------	----------------------------------	-----------------------------------	------	---------------

OINDOLAR I

MOTA Trikuharria ZB: 254
UDALA: Villabona

TIPO: Dolmen Nº: 254
T.M.: Villabona

KOKAPENA

Belabietako megalitotegian. Villabonako Udalbarrutian. Villabonako udalarena den Amasamendia Probetxu Publikoko Mendian, 2.075.1 zk.

KOKAPEN ZEHATZA

Oindolar mendiaren M-ko mazelan dagoen zelaigune batean, tontorreko erpin geodesikotik 75 m M-ra. Oindolar II trikuharria IM-ra dago, 45 m-ra eta Oindolar III trikuharria HE-ra dago, 21 m-ra.

KOORDENATUAK

64-53 Orr.

X.579.995 Y.4.782.535 Z.425

DESKRIBAPENA

Trikuharria. Tumulua: 11 m-ko diámetroa eta 0,40 m-ko garaiera. Tumulu hau pista batek mozten du Iparraldeko arkuan. I-H-n 5 m-ko diametroa eta E-M-n 4 m-ko diametroa duen kraterra azaltzen du erdialdean, 0,45 m-ko sakonera duena. Barnean bi harlauza etzanak ageri dira. Bat H-n dago eta 0,95 x 0,60 x 0,12 m. du eta bestea M-n dago eta 0,95 x 0,55 x 0,20 m du. Bertako hareharriekin egina dago.

HISTORIA

I. Gazteluk aurkitu zuen 1991n. Ez da indusketarik egin.

KULTURA SEKUENTZIA

Neolito-Brontze Aroa

OHARRAK

Pinudi batean kokatzen da (Pinus Insignis). 1991n inguratzen zuen pinudia bota zen. Seinaleztatua dago.

BABES-MAILA

Ondasun Kultural Kalifikatua (Eusko Jaurlaritzan)

SITUACIÓN

En la estación megalítica de Belabieta. Término municipal de Villabona. En el M.U.P. Amasamendia, nº 2.075.1, perteneciente al Ayuntamiento de Villabona.

LOCALIZACIÓN

En la ladera W del monte Oindolar, en un rellano, a 75 m. al W del vértice geodésico instalado en su alto. Los dólmenes Oindolar II y Oindolar III se localizan respectivamente a 45 m. al NW y a 21 m. al SE.

COORDENADAS

Hoja 64-53

X.579.995 Y.4.782.535 Z.425

DESCRIPCIÓN

Dolmen. Túmulo de 11 m. de diámetro y 0,40 m. de altura, cortado en el arco septentrional por el trazado de una pista. Cráter central de 5 m. de diámetro N-S y 4 m. E-W, y 0,45 m. de profundidad, en cuyo interior se localizan tendidas dos losas, una al s, de 0,95 x 0,60 x 0,12 m. y otra al W, de 0,95 x 0,55 x 0,20 m. Areniscas del terreno.

HISTORIA

Descubierto en 1991 por I. Gaztelu. No ha sido excavado.

SECUENCIA CULTURAL

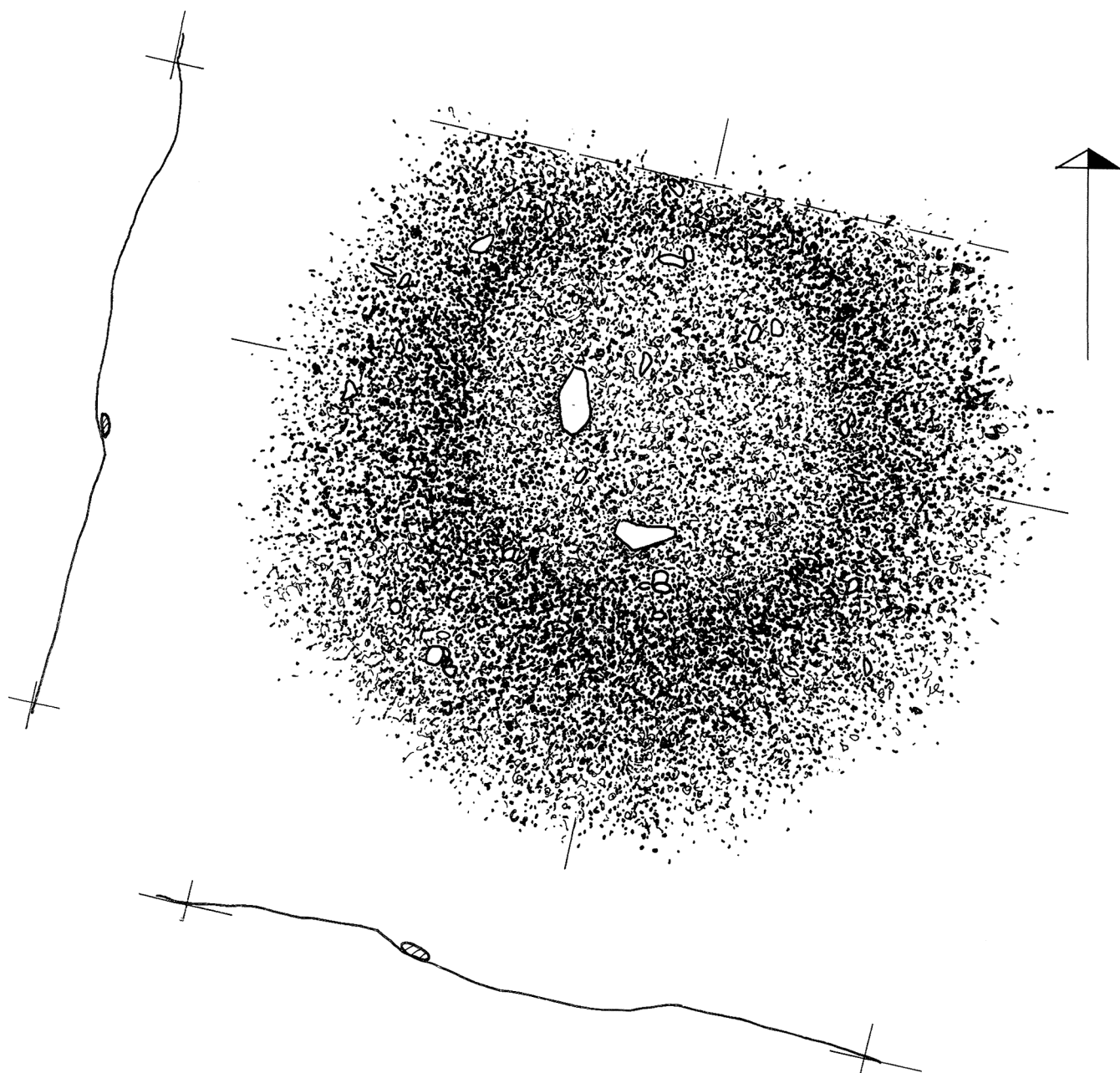
Neolítico-Bronce.

OBSERVACIONES

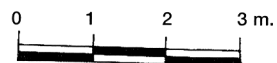
Se encuentra ubicado entre una repoblación de coníferas (Pino de Monterrey). En 1991 se practicó una tala del arbolado que crecía sobre la estructura. Señalizado.

GRADO DE PROTECCIÓN

Bien Cultural Calificado (Gobierno Vasco)




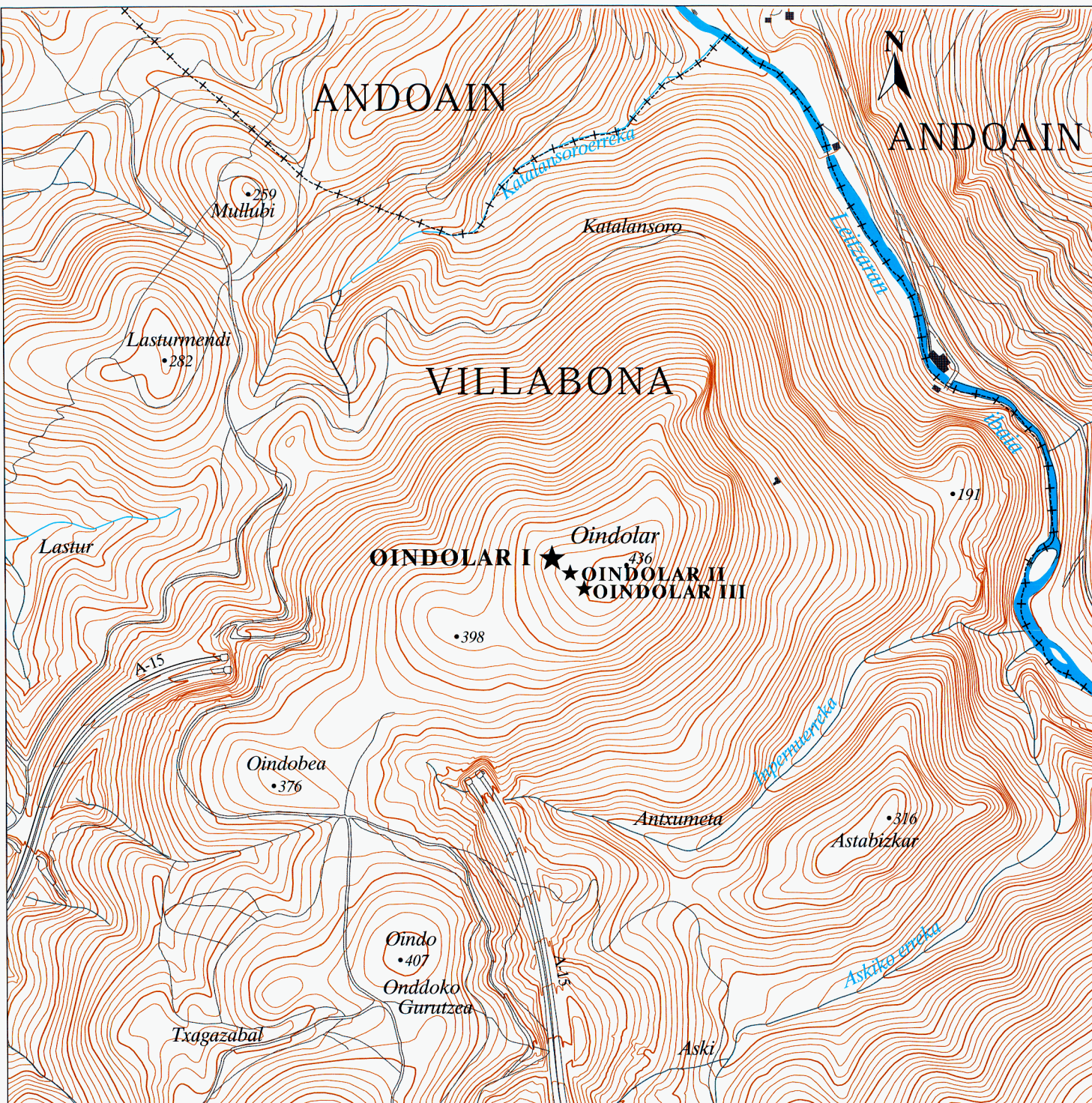
OINDOLARI



GIPUZKOA. ^KARTA AR ^KEOLOGI ^{KO} ^CA
MEGALITO ^{AK} ^S

J. ALTUNA, L. DEL BARRIO, K. MARIEZKURRENA

 **Historiaurre Saila / Departamento de Prehistoria**
Sociedad de Ciencias ARANZADI Zientzi Elkarte



Eskala 1 : 10.000



Gipuzkoako Foru Aldundia
 Diputación Foral de Gipuzkoa
 Obra Hidrauliko eta Hirigintza Departamentua
 Departamento de Obras Hidráulicas y Urbanismo

Lurralde Informazioa / Información Territorial

GIPUZKOA. ^K_C ARTA AR ^K_{QU} EOLOGI ^{KO}_C A
MEGALITO ^{AK}_S

J. ALTUNA, L. DEL BARRIO, K. MARIEZKURRENA



OINDOLAR I
TRIKUHARRIA / DOLMEN

Herria / Municipio
VILLABONA

Estazio Megalitikoa / Estación Megalítica
BELABIETA



Historiaurre Saila / Departamento de Prehistoria
 Sociedad de Ciencias ARANZADI Zientzi Elkarte